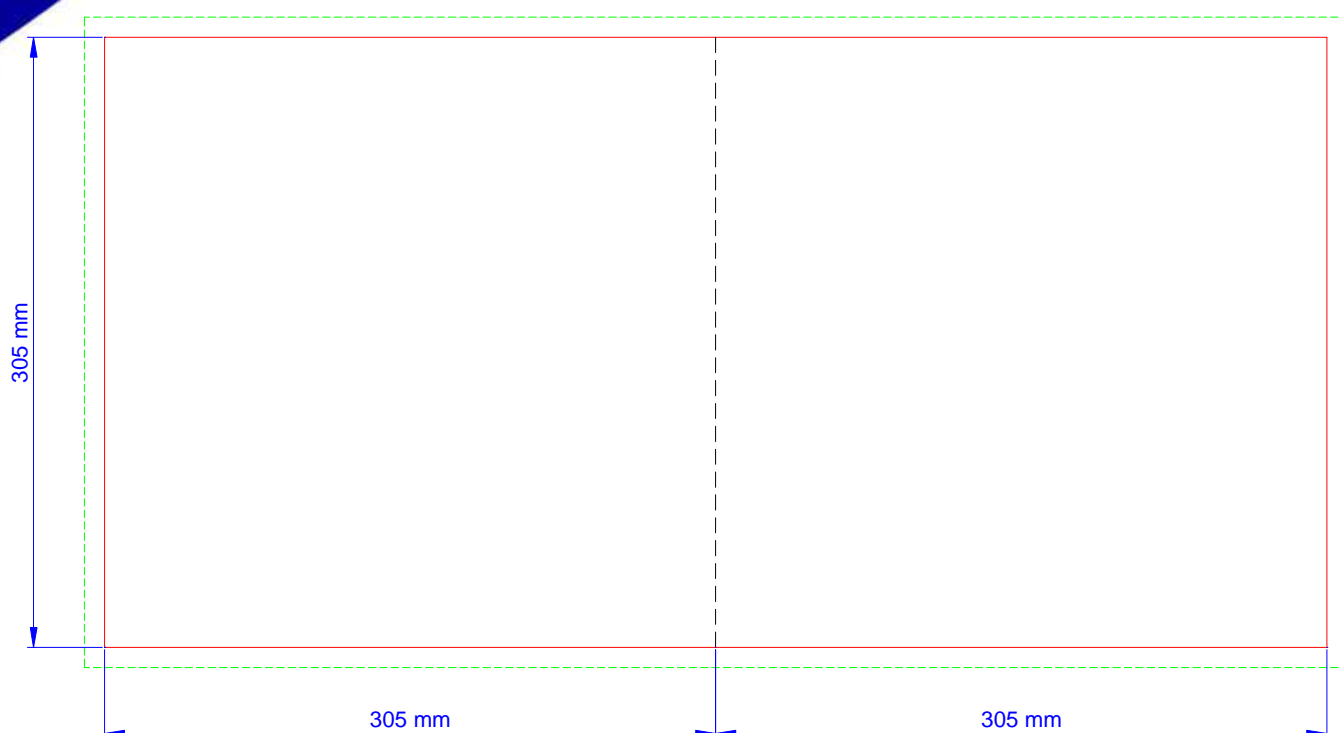


## ESPECIFICAÇÕES GRÁFICAS Bolsa de papel interior para vinil de 12”



A linha vermelha limita a área de corte do cartão. A linha verde limita a área gráfica, que deve ser sempre acrescida de 3 mm em redor do limite do cartão, afim de evitar rebordos brancos. A linha preta tracejada indica a dobra

A arte gráfica deverá ser elaborada e entregue de acordo com os seguintes formatos: CorelDraw, PhotoShop, FreeHand, Adobe Illustrator e Adobe PDF.

Os ficheiros finais e as imagens incluídas (TIFF, JPEG, etc.) devem ter uma resolução de 300 dpi para uma produção a 1/1, em CMYK ou Pantones.

Os textos deverão ser convertidos em curvas (outlines), ou ser incluídas as respectivas fontes.