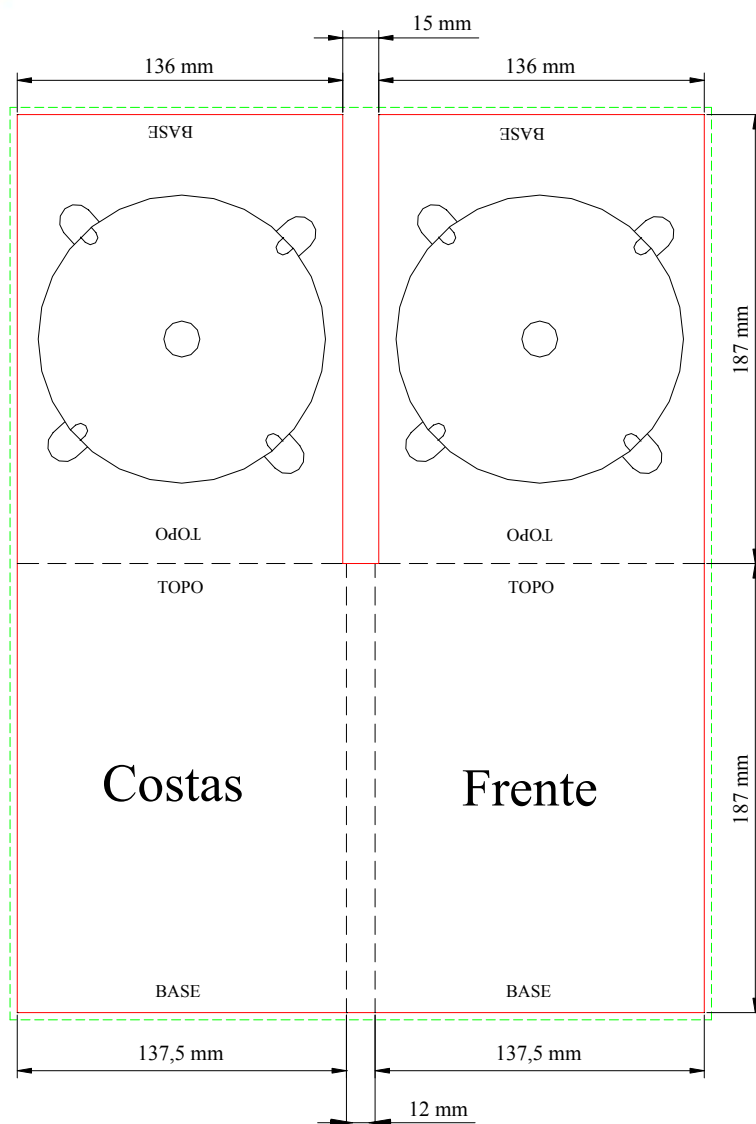


ESPECIFICAÇÕES GRÁFICAS Digipack DVD de 4 páginas e 2 trays



A linha vermelha limita a área do cartão. A linha verde limita a área gráfica, que deve ser sempre acrescida de 3 mm em redor do limite do cartão, afim de evitar rebordos brancos.

A arte gráfica deverá ser elaborada e entregue de acordo com os seguintes formatos: CorelDraw, PhotoShop, FreeHand, PageMaker, QuarkXPress e Adobe Illustrator.

As imagens incluídas (TIFF ou JPEG) devem ter uma resolução de 300 dpi para uma produção a 1/1 e de preferência sempre em CMYK.

Os textos deverão ser convertidos em curvas (outlines), ou ser incluídas as respectivas fontes.

Deverão também ser incluídas qualquer tipo de provas de cor.